

ECOCALENDARIO

RACCOLTA DIFFERENZIATA 2023-2024

2013
LA RACCOLTA CHE
UNISCE LE VALLI

2023
LA RACCOLTA SI
EVOLVE



LE REGOLE DEL PORTA A PORTA

1. **Tenere i contenitori in area privata e recintata** (salvo casi eccezionali autorizzati dal Consorzio CISA)
2. **Esporre i contenitori solo se pieni entro le ore 6.00 del giorno di raccolta**
3. **Ritirare i contenitori in area privata e recintata dopo lo svuotamento.**
La **sanzione**, per i cassonetti esposti fuori da idonea recinzione e privi di autorizzazione all'occupazione del suolo pubblico, **va da € 50 a € 300 art. 11 del Regolamento Comunale**
4. **In occasione del servizio di lavaggio, non rimuovere il contenitore fino al termine della pulizia.**
5. Ulteriori regole e informazioni sono contenute nella **brochure informativa** disponibile presso gli uffici del Consorzio CISA e scaricabile dal sito www.cisaweb.info.



ATTENZIONE!

- Non collocare i rifiuti al di fuori dei contenitori assegnati
- Separa correttamente i rifiuti prima di disfartene
- Abbandonare rifiuti sul territorio costituisce reato, punibile ai sensi di legge



RACCOLTA IMBALLAGGI IN PLASTICA E METALLO

Gli imballaggi in plastica vanno conferiti all'interno dei sacchi trasparenti o semitrasparenti. È vietato l'utilizzo di sacchi neri. Ricorda di comprimere gli imballaggi vuoti per ridurre il loro volume

ATTENZIONE! Le cassette in plastica devono essere portate all'ecostazione oppure presso il punto di raccolta indicato dal Comune.



RACCOLTA SFALCI E RAMAGLIE

Per sfalci e ramaglie si intende il rifiuto verde, ovvero potature, sfalci dei prati, foglie secche e fiori appassiti, legno di potatura (con esclusione di altri oggetti in legno).

Sfalci e ramaglie possono essere compostate separatamente dagli scarti organici di cucina oppure conferite presso una ecostazione consortile.

In alcuni Comuni è disponibile un servizio di raccolta che viene svolto, nel periodo estivo, tramite il conferimento degli sfalci all'interno di appositi contenitori scarrabili posizionati su area comunale (vedi calendario sottostante).



COMUNE	PUNTI DI RACCOLTA	PERIODO
CERES	Piazzale fronte cimitero (Via Mons. Filippello)	Marzo - Ottobre
COASSOLO	Parcheggio cimitero del capoluogo Parcheggio cimitero fraz. S. Pietro	Aprile - Novembre
VIÙ	Località Comba - presso il parcheggio Frazione Fucine (cortile a lato sede protezione civile) Frazione Bertesseno - sulla strada per località Torretta Frazione Corgnolero - sulla strada per località Giet	Aprile - Novembre

Per il **Comune di Varisella** è disponibile un servizio di raccolta domiciliare a pagamento (vedi calendario).

RACCOLTA RIFIUTI INGOMBRANTI E RAEE

I rifiuti ingombranti e RAEE (apparecchi elettrici ed elettronici quali: lavatrici, televisori, trapani, ed ogni altro apparecchio, gioco o attrezzatura che per il loro funzionamento dipendono dalla corrente elettrica di rete o da batteria) possono essere conferiti **presso una ECOSTAZIONE CONSORTILE**.



In alcuni Comuni è disponibile un servizio di raccolta che viene svolto mediante raccolta domiciliare o tramite il conferimento all'interno di appositi contenitori scarrabili posizionati su area comunale (vedi calendario sottostante).

COMUNE	PUNTI DI RACCOLTA	PERIODO
COASSOLO T.SE	Raccolta domiciliare con frequenza bimestrale (vedi calendario) previa prenotazione al n. verde CISA	Ultimo lunedì
VARISELLA	Raccolta domiciliare con frequenza secondo calendario	2° martedì
VIÙ	Cassone scarrabile parcheggio Loc. Comba	1° venerdì (no novembre) Luglio: 1° e 4° venerdì

Per i Comuni sprovvisti di tale servizio è prevista l'attuazione di un servizio di raccolta domiciliare.
Per modalità e frequenze contattare il numero verde o consultare il sito **www.cisaweb.info**.

RACCOLTA RIFIUTI TESSILI

Gli indumenti usati e le scarpe, puliti e in buono stato, possono essere conferiti alle ecostazioni consortili o negli appositi contenitori stradali dislocati su l territorio consortile. Per informazioni sull'esatta localizzazione dei contenitori stradali consulta il sito web o contatta il Numero Verde

NUMERO VERDE GRATUITO
800-071-302



RACCOLTA PILE ESAUSTE E FARMACI SCADUTI

Le pile esauste e i farmaci scaduti possono essere conferiti negli appositi contenitori posizionati presso i punti vendita convenzionati. (rivenditori, tabaccherie, supermercati, farmacie) o presso le **ecostazioni consortili**. **ATTENZIONE! All'interno del contenitore inserisci solo il rifiuto NON LA SUA CONFEZIONE.**

Per informazioni sull'esatta localizzazione dei contenitori consulta il sito web del consorzio CISA o contatta il Numero Verde



RACCOLTA OLI ESAUSTI

Gli oli esausti di frittura o derivanti dalla lubrificazione dei motori, possono essere conferiti presso le ecostazioni consortili. Per agevolare il conferimento dell'olio vegetale alle ecostazioni, il Consorzio CISA ha previsto la distribuzione gratuita di taniche presso le medesime ecostazioni (fino ad esaurimento).



LAVAGGIO CONTENITORI CARRELLATI

IL SERVIZIO DI LAVAGGIO RIGUARDA SOLO I CONTENITORI CARRELLATI (A 2 O 4 RUOTE) E NON I MASTELLI

Per le utenze non domestiche selezionate quali: case di cura, bar e ristoranti, attività produttive e commerciali di prodotti alimentari, il servizio di lavaggio avverrà senza necessità di prenotazione.

- **Le utenze domestiche e non domestiche non comprese nel l'elenco succitato dovranno prenotare il servizio telefonando al numero verde del Consorzio CISA o mandando una e-mail all'indirizzo info@cisaweb.info entro e non oltre 5 giorni lavorativi precedenti la data di lavaggio.** Il servizio verrà svolto dal momento della prenotazione e per tutti i successivi lavaggi sino al termine dell'anno.
- A richiesta sarà possibile attivare un servizio integrativo di tre lavaggi supplementari per la stessa tipologia di contenitore al costo di € 15,00.

Per le date e le modalità di pagamento contattare il numero verde del Consorzio CISA.

SOSTITUZIONE CONTENITORI (SERVIZIO GRATUITO)

Per nuove forniture o per sostituzioni di contenitori guasti è possibile richiedere in comodato d'uso l'attrezzatura necessaria. Per informazioni telefona al numero verde del Consorzio CISA



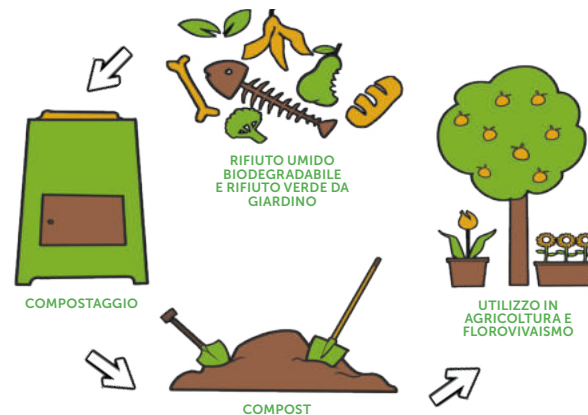
COMPOSTAGGIO DEGLI SCARTI ORGANICI

Il **compostaggio** è un **processo naturale** che, se opportunamente seguito, ci aiuta a smaltire autonomamente il rifiuto organico trasformandolo in ottimo compost (fertilizzante) e ridurre i rifiuti che vanno agli impianti di smaltimento con i conseguenti benefici tariffari.

Per incentivare la pratica del compostaggio domestico il **Consorzio Cisa fornisce delle compostiere a prezzo agevolato e distribuisce gratuitamente manuali pratici che illustrano la tecnica del compostaggio**. Le utenze che non hanno la possibilità di attivare la pratica del compostaggio domestico possono, su richiesta, **conferire i propri rifiuti organici presso le cassette del compostaggio collettivo installate nei Comuni di Ceres, Traves, Mezenile, Varisella, Viù**.

Per le utenze che attivano la pratica del compostaggio (sia domestico che collettivo) sono previste riduzioni tariffarie.

Per informazioni telefona al n. verde del Consorzio Cisa.



MATERIALE INFORMATIVO

Presso il Comune e il Consorzio Cisa è possibile ritirare gratuitamente:

- **Ecoguida**— brochure informativa per la corretta separazione dei rifiuti che contiene anche il dizionario ecologico con l'elenco di tutti i rifiuti dalla A alla Z
- **Manuale pratico del compostaggio domestico**.

Il suddetto materiale è disponibile anche sul sito del Consorzio: www.cisaweb.info alla pagina raccolta differenziata.



1	VENERDÌ S. Egidio	I
2	SABATO S. Elpidio	
3	DOMENICA S. Gregorio M.	
4	LUNEDÌ S. Rosalia di P.	O
5	MARTEDÌ S. Quinto	I
6	MERCOLEDÌ S. Umberto	V
7	GIOVEDÌ S. Regina	C P
8	VENERDÌ Natività B.V.M.	I
9	SABATO S. Pietro Claver	
10	DOMENICA S. Nicola da T.	
11	LUNEDÌ S. Proto	O
12	MARTEDÌ S.mo Nome di M.	I
13	MERCOLEDÌ S. Giovanni C.	
14	GIOVEDÌ Esalt. Croce	C P
15	VENERDÌ M Addolorata	I
16	SABATO S. Cornelio	

17	DOMENICA S. Roberto B.	
18	LUNEDÌ S. Sofia	O
19	MARTEDÌ S. Gennaro	I
20	MERCOLEDÌ S. Andrea Kim	
21	GIOVEDÌ S. Matteo	C P
22	VENERDÌ S. Maurizio	
23	SABATO S. Pio da P.	
24	DOMENICA S. Pacifico	
25	LUNEDÌ S. Cleofa	O
26	MARTEDÌ S. Cosma	I
27	MERCOLEDÌ S. Vincenzo Dè P.	V
28	GIOVEDÌ S. Venceslao	C P
29	VENERDÌ SS. Arcangeli	
30	SABATO S. Girolamo	

LEGENDA RACCOLTE

- O** ORGANICO
(SOLO UTENZE NON DOMESTICHE)
- I** INDIFFERENZIATO
- C** CARTA
- P** PLASTICA E METALLI
- V** VETRO
-  LAVAGGIO CONTENITORI
CARRELLATI

INFORMAZIONI E PRENOTAZIONI

Punto Informativo CISA
via Trento 21d - 10073 Ciriè (TO)



lunedì - venerdì:
9.00/13.00 - 14.00/15.00
Sito web: www.cisaweb.info
Email: info@cisaweb.info

Scarica le applicazioni gratuite
con tutte le informazioni sulla
raccolta differenziata del territorio



1	DOMENICA S. Teresa di G.B.	
2	LUNEDÌ SS. Angeli C.	O
3	MARTEDÌ S. Gerardo	I
4	MERCOLEDÌ S. Francesco d'A.	
5	GIOVEDÌ S. Placido	C P
6	VENERDÌ S. Bruno	
7	SABATO B.V.M. del Rosario	
8	DOMENICA S. Reparata	
9	LUNEDÌ S. Dionigi	O
10	MARTEDÌ S. Daniele	I
11	MERCOLEDÌ S. Firmina	
12	GIOVEDÌ S. Serafino	C P
13	VENERDÌ S. Edoardo	
14	SABATO S. Callisto I	
15	DOMENICA S. Teresa di A.	
16	LUNEDÌ S. Edvige	O

17	MARTEDÌ S. Ignazio di A.	I
18	MERCOLEDÌ S. Luca	
19	GIOVEDÌ S. Paolo della C.	C P
20	VENERDÌ S. Irene	
21	SABATO S. Orsola	
22	DOMENICA S. Giovanni Paolo II	
23	LUNEDÌ S. Giovanni da C.	O
24	MARTEDÌ S. Antonio Claret	I
25	MERCOLEDÌ S. Gaudenzio	V
26	GIOVEDÌ S. Evaristo	C P
27	VENERDÌ S. Fiorenzo	
28	SABATO SS. Simone e Giuda	
29	DOMENICA S. Narciso	
30	LUNEDÌ S. Germano	O
31	MARTEDÌ S. Lucilla	I

RIFIUTI TESSILI

Gli **indumenti usati e le scarpe**, puliti e in buono stato, **portali alle ecostazioni consortili o negli appositi contenitori stradali dislocati sul territorio consortile.**

Per informazioni sull'esatta localizzazione dei contenitori stradali consulta il sito web del Consorzio CISA o contatta il Numero Verde.



UNA SPESA CONSAPEVOLE

Ridurre la produzione dei rifiuti dipende anche dalle nostre scelte. A l momento di fare la spesa ricorda queste semplici regole:

- 1. Preferisci i prodotti sfusi al banco**
- 2. Se proprio devi acquista prodotti con pochi imballaggi. E che siano riciclabili!**
- 3. Abituati a portare sempre con te borse riutilizzabili per la spesa.**



NOVEMBRE 2023

1	MERCOLEDÌ Tutti i Santi	
2	GIOVEDÌ Comm. Defunti	C P
3	VENERDÌ S. Silvia	
4	SABATO S. Carlo B.	
5	DOMENICA S. Donnino	
6	LUNEDÌ S. Leonardo	O
7	MARTEDÌ S. Ernesto	I
8	MERCOLEDÌ S. Goffredo	
9	GIOVEDÌ S. Oreste	C P
10	VENERDÌ S. Leone I Magno	
11	SABATO S. Martino di Tours	
12	DOMENICA S. Renato	
13	LUNEDÌ S. Diego	O
14	MARTEDÌ S. Giocondo	I
15	MERCOLEDÌ S. Alberto Magno	
16	GIOVEDÌ S. Agnese d'A.	C P

17	VENERDÌ S. Elisabetta d'U.	
18	SABATO B. Oddone	
19	DOMENICA S. Fausto	
20	LUNEDÌ S. Ottavio	O
21	MARTEDÌ Present. B.V. Maria	I
22	MERCOLEDÌ S. Cecilia	V
23	GIOVEDÌ S. Clemente I	C P
24	VENERDÌ S. Andrea D. Lac	
25	SABATO S. Caterina	
26	DOMENICA Cristo Re	
27	LUNEDÌ S. Virgilio	O
28	MARTEDÌ S. Giacomo M.	I
29	MERCOLEDÌ S. Saturnino Martire	
30	GIOVEDÌ S. Andrea Ap	C P

LEGENDA RACCOLTE

- O** ORGANICO
(SOLO UTENZE NON DOMESTICHE)
- I** INDIFFERENZIATO
- C** CARTA
- P** PLASTICA E METALLI
- V** VETRO
-  LAVAGGIO CONTENITORI
CARRELLATI

INFORMAZIONI E PRENOTAZIONI

Punto Informativo CISA
via Trento 21d - 10073 Ciriè (TO)



lunedì - venerdì:
9.00/13.00 - 14.00/15.00
Sito web: www.cisaweb.info
Email: info@cisaweb.info

Scarica le applicazioni gratuite
con tutte le informazioni sulla
raccolta differenziata del territorio



1	VENERDÌ S. Eligio	
2	SABATO S. Bibiana	
3	DOMENICA I di Avvento	
4	LUNEDÌ S. Barbara	O
5	MARTEDÌ S. Giulio	I
6	MERCOLEDÌ S. Nicola Vescovo	
7	GIOVEDÌ S. A. Vescovo	C P
8	VENERDÌ Immacolata Concezione	
9	SABATO S. Siro	I
10	DOMENICA II di Avvento	
11	LUNEDÌ S. Damaso Papa	O
12	MARTEDÌ B. Maria V. di G.	I
13	MERCOLEDÌ S. Lucia V.	V
14	GIOVEDÌ S. Giovanni D. Cr.	C P
15	VENERDÌ S. Valeriano	I
16	SABATO S. Adelaide	

17	DOMENICA III di Avvento	
18	LUNEDÌ S. Graziano	O
19	MARTEDÌ S. Anastasio I	I
20	MERCOLEDÌ S. Liberato Martire	
21	GIOVEDÌ S. Pietro Canisio	C P
22	VENERDÌ S. Francesca S. C.	I
23	SABATO S. Vittoria	
24	DOMENICA IV di Avvento	
25	LUNEDÌ Natività del Signore	
26	MARTEDÌ S. Stefano	I O
27	MERCOLEDÌ S. Giovanni	V
28	GIOVEDÌ SS. Innocenti di B.	C P
29	VENERDÌ S. Tommaso	I
30	SABATO Santa Famiglia	
31	DOMENICA S. Silvestro	

OLI VEGETALI E MINERALI

Gli **oli vegetali esausti** (frittore composte, ecc ...) e gli oli minerali (cambio olio motore) **portati alle ecostazioni consortili**, dove potrai ritirare gratuitamente (fino ad esaurimento scorte) l'apposita **tanica per la raccolta** di questi particolari rifiuti.



ABBANDONARCI FUORI DAL CASSONETTO O PER STRADA POTREBBE COSTARTI CARO!

Il regolamento comunale prevede **sanzioni fino a 150,00€** per coloro che conferiscono rifiuti all'esterno dei contenitori e **fino a 300,00€** per l'abbandono di rifiuti su suolo pubblico.



1 LUNEDÌ   
S.ma Madre di Dio

2 MARTEDÌ 
S. Basilio

3 MERCOLEDÌ
S.mo N. di Gesù

4 GIOVEDÌ  
S. Ermete e Caio, m.

5 VENERDÌ
S. Sinclética

6 SABATO
Epifania

7 DOMENICA
S. Raimondo di P.

8 LUNEDÌ 
S. Massimo

9 MARTEDÌ 
S. Giuliano Martire

10 MERCOLEDÌ
S. Aldo Eremita

11 GIOVEDÌ  
S. Igino

12 VENERDÌ
S. Modesto

13 SABATO
S. Ilario

14 DOMENICA
S. Felice di Nola

15 LUNEDÌ 
S. Mauro

16 MARTEDÌ 
S. Marcello I

17 MERCOLEDÌ
S. Antonio Abate

18 GIOVEDÌ  
S. Margherita d'U.

19 VENERDÌ
S. Mario

20 SABATO
S. Fabiano

21 DOMENICA
S. Agnese

22 LUNEDÌ 
S. Vincenzo

23 MARTEDÌ 
S. Messalina

24 MERCOLEDÌ 
S. Francesco di S.

25 GIOVEDÌ  
Conv.di S.Paolo

26 VENERDÌ
S. Timoteo e Tito

27 SABATO
S. Angela M.

28 DOMENICA
S. Tommaso d'A.

29 LUNEDÌ 
S. Costanzo

30 MARTEDÌ 
S. Martina

31 MERCOLEDÌ
S. Giovanni Bosco

LEGENDA RACCOLTE

-  ORGANICO
(SOLO UTENZE NON DOMESTICHE)
-  INDIFFERENZIATO
-  CARTA
-  PLASTICA E METALLI
-  VETRO
-  LAVAGGIO CONTENITORI
CARRELLATI

INFORMAZIONI E PRENOTAZIONI

Punto Informativo CISA
via Trento 21d - 10073 Ciriè (TO)

  **800.071.302**

lunedì - venerdì:
9.00/13.00 - 14.00/15.00
Sito web: www.cisaweb.info
Email: info@cisaweb.info

Scarica le applicazioni gratuite
con tutte le informazioni sulla
raccolta differenziata del territorio



1	GIOVEDÌ S. Veridiana	
2	VENERDÌ Pres. del Signore	C P
3	SABATO S. Biagio	
4	DOMENICA S. Nicola S.	
5	LUNEDÌ S. Agata	O
6	MARTEDÌ S. Paolo	I
7	MERCOLEDÌ S. Teodoro	
8	GIOVEDÌ S. Girolamo E.	C P
9	VENERDÌ S. Apollonia	
10	SABATO S. Scolastica	
11	DOMENICA B.V di Lourdes	
12	LUNEDÌ S. Eulalia	O
13	MARTEDÌ Martedì Grasso	I
14	MERCOLEDÌ Le Ceneri	
15	GIOVEDÌ S. Faustino	C P
16	VENERDÌ S. Elia	

17	SABATO S. Marianna	
18	DOMENICA I di Quaresima	
19	LUNEDÌ S. Mansueto	O
20	MARTEDÌ S. Eleuterio	I
21	MERCOLEDÌ S. Pier Damiani	V
22	GIOVEDÌ S. Margherita	C P
23	VENERDÌ S. Policarpo	
24	SABATO S. Edilberto	
25	DOMENICA II di Quaresima	
26	LUNEDÌ S. Romeo	O
27	MARTEDÌ S. Leandro	I
28	MERCOLEDÌ S. Romano	
29	GIOVEDÌ S. Giusto	C P

PER FAVORE: ROMPI LE SCATOLE!

In molti casi le **scatole in cartone vengono conferite senza essere ridotte di volume**, ciò comporta la **riduzione della capienza dei contenitori** che si esaurisce prima del passaggio di raccolta creando disagi all'utenza.



NOI NON SIAMO IMBALLAGGI

Nel sacco trasparente o semitrasparente **vanno inseriti soltanto i contenitori in plastica che sono stati degli IMBALLAGGI**, cioè che sono stati "utilizzati per contenere dei prodotti destinati alla vendita".



ORARI CENTRI DI RACCOLTA

	LUN	MAR	MER	GIOV	VEN	SAB	DOM
Cantoria Loc. Roc. Carà		14:30 - 17:00				14:30 - 17:30	
Ciriè C.so Gen. C.A. Dalla Chiesa	14:30 - 17:00		8:30 - 12:00	8:30 - 12:00 14:30 - 17:00	14:30 - 17:00	8:30 - 12:00 14:30 - 17:30	9:30 - 12:00
Fiano Via Gerbidi		10:00 - 12:00		14:30 - 17:00		9:30 - 12:00	
Givoletto Via Alpignano	10:00 - 12:00		10:00 - 12:00			14:30 - 17:30	
Grosso Loc. Vauda Grande		14:30 - 17:00		10:00 - 12:00		9:30 - 12:00	
Lanzo T.se Via Monte Angiolino	14:30 - 17:00		14:30 - 17:00			9:30 - 12:00	
Nole Via Monea		14:30 - 17:00		10:00 - 12:00		9:30 - 12:00	
San Carlo Str. Poligono	14:30 - 17:00				14:30 - 17:00	9:30 - 12:00	
San Maurizio C.se Str. Malanghero	14:30 - 17:00		14:30 - 17:00			14:30 - 17:30	
Vauda C.se Via Borelli			10:00 - 12:00			14:30 - 17:30	

ACCESSO ALLE ECOSTAZIONI

Per accedere alle ecostazioni le utenze **devono presentare la tessera del codice fiscale o copia del bollettino di pagamento Tassa / Tassa rifiuti.**

Le **utenze commerciali** possono accedere alle ecostazioni previa **attivazione di apposita autorizzazione** presso la Società Sia s.r.l. avente sede in Via Trento n. 21/d Ciriè (TO)
Tel. 011-9202214



CONSORZIO CISA

Via Trento 21/d
Dal lunedì al venerdì 9:00-13:00 e 14:00-15:00



www.cisaweb.info
info@cisaweb.info
Consorzio CISA



Scarica le app sulla raccolta differenziata:
Junker e "la tua differenziata"

Visita il sito www.latuadifferenziata.it

