



Comune di
Varisella

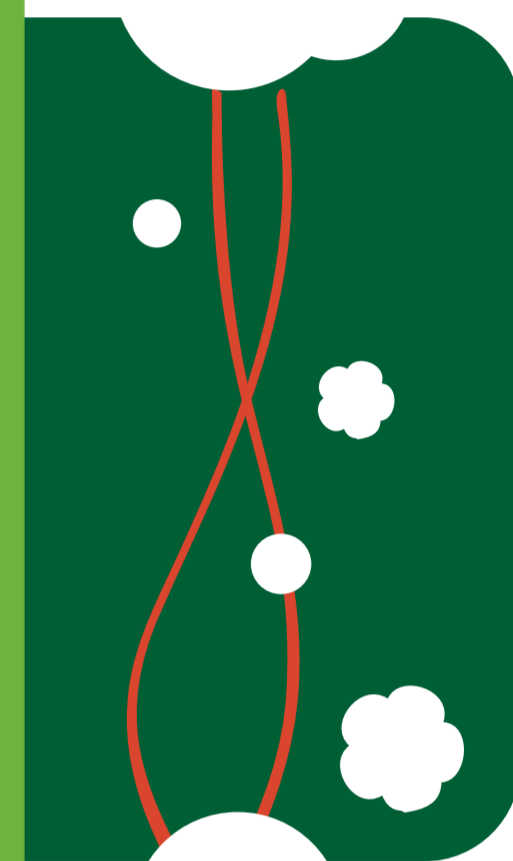
Numero Verde
800.071.302

C.A.V. CiSA
Consorzio Area Vasta Ciriè

Chalet del COMPOSTAGGIO

Indicazioni per gli utenti

- Differenziate a casa gli **scarti di cucina** e portateli allo chalet **utilizzando il secchiello** fornito
- **Svuotate** nella parte dello chalet riservata agli **"Scarti organici"** i vostri rifiuti **senza sacchetto** (nemmeno biodegradabile o compostabile)
- Periodicamente verrà comunicato quando il **compost sarà pronto** per l'uso e potrà essere prelevato.



Cosa si può mettere nello chalet?



Avanzi di cucina
Alimenti avariati
Scarti di frutta e verdura
Fondi di caffè, filtri di tè
Fiori recisi
Foglie secche
Gusci d'uovo



Avanzi di carne,
pesce, salumi e formaggi
Foglie di piante resistenti
alla degradazione
(lauro, conifere ecc.)
Cenere di legna



No liquidi (olio,
minestre ecc.)
Scarti di legname trattato
Sfalci e ramaglie
Lettiere ed escrementi
animali

Per la buona riuscita del processo...

- Un **apposito incaricato** aggiungerà frequentemente materiale legnoso **"strutturante"**
- Un **tecnico verificherà** periodicamente il **processo di compostaggio** e, quando il comparto di immissione sarà pieno, trasferirà il materiale nel comparto di maturazione

