

ECOCALENDARIO

RACCOLTA DIFFERENZIATA 2026-2027

ATTENZIONE
DAL MESE DI MARZO ALCUNI
GIORNI DI RACCOLTA SONO
VARIATI



CARTA



**IMBALLAGGI
IN PLASTICA
E METALLI**



VETRO



ORGANICO

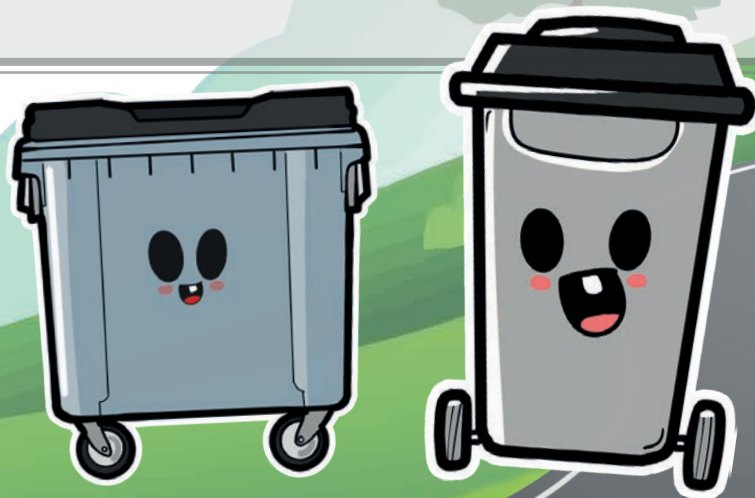


INDIFFERENZIATO

DESTINATARI DEL SERVIZIO

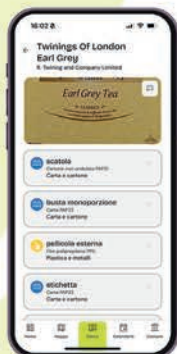
La raccolta del rifiuto indifferenziato con frequenza settimanale è prevista esclusivamente per le utenze ubicate nelle seguenti vie del centro abitato:

- P.zza Allisio Vincenzo
- P.zza F. Albert
- P.zza Gallenga
- P.zza Gen.Ottavio Rolle
- V.le Martiri della Liberta'
- Via 11 settembre 2001
- Via Armando Diaz
- Via Cibrario
- Via Dei Molini
- Via Enrico Frasca
- Via Finanziere D'Italia
- Via G.B. Savant
- Via L. Usseglio
- Via Muraglie
- Via Palberti
- Via Roma
- Via San Giovanni Bosco
- Via Sant'Ignazio
- Via San G.Cottolengo
- Via Tagna
- Via Umberto I
- Vicolo Coste I-II-III
- Vicolo Emilio Bruno
- Vicolo Tettoia
- Vicolo Uppia



Scopri tutte
le funzioni
junkerapp.it

Dubbi sulla raccolta differenziata? **Prova Junker App!**



Come funziona?

Inquadra il codice a barre: Junker riconosce il prodotto, lo scompone nei materiali e indica i bidoni corretti per il conferimento secondo le regole del tuo Comune.



In assenza di codice a barre?

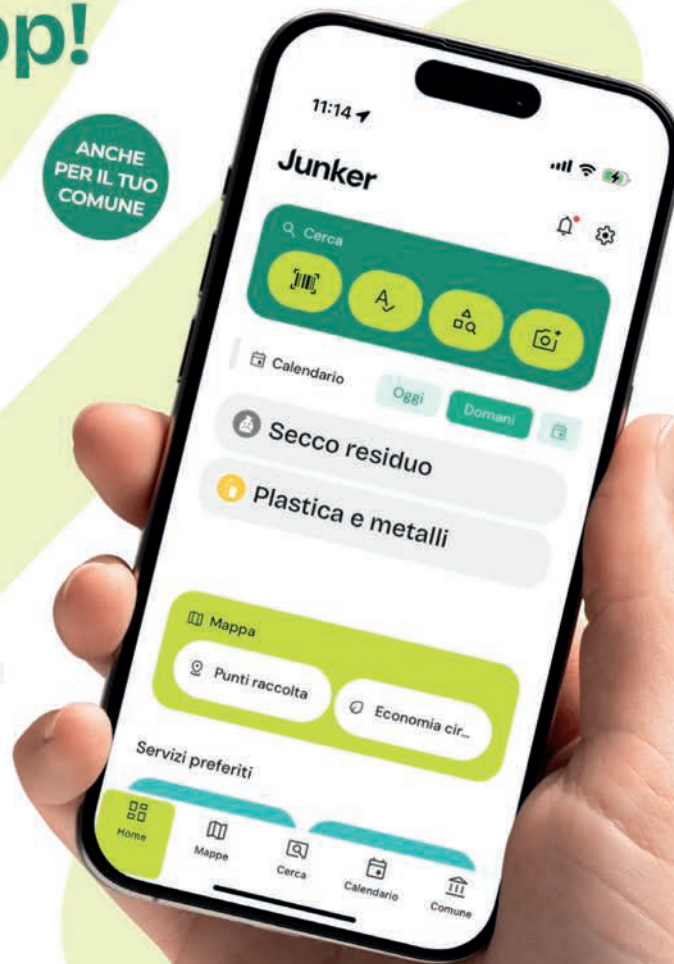
Scatta una foto con il tuo smartphone, cerca tra i simboli chimici oppure digita il nome del prodotto.



...e altro ancora!

Consulta la mappa per conoscere i punti di conferimento del tuo comune o consulta il calendario settimanale di raccolta.

ANCHE
PER IL TUO
COMUNE



visita il sito junkerapp.it

segui @junkerapp



Scarica l'app per
il tuo dispositivo

LE REGOLE DEL PORTA A PORTA

- Tenere i contenitori in area privata e recintata (salvo casi eccezionali autorizzati dal Consorzio CISA).
- Esporre i contenitori solo se pieni entro le h.6.00 del giorno di raccolta. **Per particolari esigenze, la raccolta di alcune frazioni di rifiuto potrà avvenire anche nel pomeriggio: le indicazioni specifiche verranno comunicate tramite l'app junker, la pagina Facebook e il sito web del Consorzio.**
- Separa correttamente i rifiuti prima di disfartene. La qualità della raccolta differenziata è fondamentale!
- Non collocare i rifiuti al di fuori dei contenitori assegnati;
- Abbandonare i rifiuti sul territorio costituisce reato penale, punibile ai sensi di legge;
- Per conoscere la corretta destinazione dei rifiuti, consulta l'Ecoguida in distribuzione presso gli uffici comunali aderenti al Consorzio CISA, oppure scarica l'applicazione per smartphone Junker e scansiona il codice a barre riportato su tutte le confezioni dei prodotti in vendita.



Scarica l'app per
il tuo dispositivo



Junker

SERVIZI

CONTENITORI E ATTREZZATURE

I contenitori e le attrezzature necessarie alla raccolta differenziata sono forniti alle utenze in comodato d'uso, in proporzione al numero di abitanti. È possibile richiedere gratuitamente al Consorzio:

- la consegna, sostituzione e ritiro dei **cassonetti** (carrellati, mastelli e sottolavelli), presentando apposito modulo, debitamente compilato, scaricabile dal sito web del Consorzio (sezione servizi/modulistica);
- **sacchi** per la raccolta degli imballaggi in plastica e metalli disponibili presso le Ecostazioni, presso gli uffici del Consorzio o nella propria sede Comunale dove previsto;
- **big-bag** (sacchi con maniglie) utili al trasporto degli sfalci, disponibili presso gli uffici del Consorzio o anche presso le Ecostazioni.



RACCOLTA PANNOLINI/PANNOLONI E RIFIUTI PRODOTTI DA CURE DOMICILIARI (SOLO COMUNI TA.RI.P.)

Per i soli Comuni interessati dalla tariffa puntuale (TA.RI.P) è possibile ricevere un contenitore specifico destinato alla raccolta dei pannolini/pannoloni e rifiuti prodotti da cure domiciliari, esentato dal calcolo degli svuotamenti addebitati in bolletta.

Gli utenti che possono usufruire del servizio sono:

- Famiglie con bambini di età inferiore ai 3 anni;
- Minori o adulti che utilizzano pannoloni;
- Persone che producono rifiuti a seguito di cure domiciliari (dialisi, ecc.).

La richiesta di attivazione del servizio è presentabile tramite l'apposito modulo, debitamente compilato, scaricabile dal sito web del Consorzio (sezione servizi/modulistica).



MOVIMENTAZIONE CONTENITORI DA SUOLO PRIVATO A PUBBLICO

In occasione delle raccolte indicate da calendario, è possibile attivare un servizio di esposizione contenitori su strada, in modo tale da permettere lo svuotamento.

Per preventivo e modalità di attivazione del servizio, presentare richiesta alla Società SIA Srl con sede in Via Trento 21/D – 10073 Ciriè (TO) oppure inviare mail all'indirizzo info@siaweb.info



LAVAGGIO CONTENITORI CARRELLATI

Il servizio è attivo per tutte le utenze e non necessita di prenotazione.

Nelle date indicate da calendario lasciare esposto il contenitore con ruote per tutta la giornata.

ATTENZIONE: Per permettere il lavaggio non ritirare il contenitore dopo lo svuotamento. Il servizio di lavaggio è garantito solo se il contenitore è privo di rifiuti. Su richiesta è possibile attivare un servizio integrativo di almeno n.3 lavaggi supplementari (indifferenziato, organico e vetro) oltre a quelli indicati sul calendario (Periodo MARZO/OTTOBRE) al costo di € 15,00 l'anno. Per preventivo e attivazione del servizio, presentare richiesta al Consorzio inviando mail all'indirizzo info@cisaweb.info



INFORMAZIONI GENERALI

TARIFFA RIFIUTI PUNTUALE (TA.RI.P.)

Su alcuni Comuni è in vigore il sistema di tariffazione puntuale dove il volume del contenitore e/o il numero degli svuotamenti del rifiuto indifferenziato e, per una parte di questi Comuni anche del rifiuto organico, incidono sui costi della bolletta dei rifiuti.

L'elenco dei Comuni interessati dalla tariffa rifiuti puntuale è consultabile sul sito web del Consorzio. Per informazioni telefona al numero verde del Consorzio dedicato alla tariffa rifiuti.



Numero Verde

800.911.903



SEGNALAZIONE MANCATA RACCOLTA DEL RIFIUTO

Per segnalare la mancata raccolta del rifiuto, occorre comunicare tempestivamente il disservizio al numero verde del Consorzio o all'indirizzo di posta elettronica info@cisaweb.info e lasciare il contenitore esposto al fine di permetterne lo svuotamento, che verrà effettuato entro le successive 24 ore.



Numero Verde

800.071.302



RACCOLTE

RACCOLTA RIFIUTI INGOMBRANTI

Le sole **utenze domestiche** possono usufruire del servizio di ritiro gratuito a domicilio, contattando il numero verde del Consorzio almeno 48 ore prima del giorno di raccolta indicato sul calendario.

Il servizio prevede la prenotazione del ritiro a domicilio di rifiuti ingombranti e RAEE di grandi dimensioni, per un massimo di 6 pezzi e complessivi 3 mc di volume. Il materiale dovrà essere esposto davanti al proprio numero civico la sera prima del giorno di raccolta indicato sul calendario. Non verranno ritirati oggetti non presenti nell'elenco fornito al Consorzio in sede di prenotazione.

ATTENZIONE: i rifiuti di piccole dimensioni (es: radio, specchi, ferro da stiro) devono essere portati alle Ecostazioni.



UTENZE COMMERCIALI CHE PRODUCONO GRANDI QUANTITATIVI DI RIFIUTO

Per le utenze che producono grandi quantitativi di rifiuto (CARTONE, ORGANICO, IMBALLAGGI IN PLASTICA/METALLI E VETRO) il Consorzio ha previsto l'attivazione di raccolte aggiuntive.

Per l'attivazione del servizio presentare richiesta al Consorzio inviando mail all'indirizzo info@cisaweb.info

RACCOLTA RIFIUTI TESSILI

Gli indumenti usati e le scarpe devono essere conferiti negli appositi contenitori presenti in tutte le Ecostazioni o negli appositi contenitori stradali dislocati sul territorio. Informazioni di dettaglio sono consultabili sul sito web del Consorzio.



RACCOLTA PILE ESAUSTE

Le pile esauste devono essere conferite negli appositi contenitori presenti in tutte le Ecostazioni o smaltite presso i rivenditori (es. tabaccherie) presenti sul territorio. Informazioni di dettaglio sono consultabili sul sito web del Consorzio. ATTENZIONE: all'interno del contenitore inserisci solo il rifiuto, non la sua confezione.



RACCOLTA FARMACI SCADUTI

I farmaci scaduti devono essere conferiti negli appositi contenitori presenti in tutte le Ecostazioni o smaltiti presso i rivenditori (es. farmacie) presenti sul territorio. Informazioni di dettaglio sono consultabili sul sito web del Consorzio. ATTENZIONE: all'interno del contenitore inserisci solo il rifiuto, non la sua confezione.



RACCOLTA OLI ESAUSTI

Gli oli esausti vegetali (olio di frittura) e minerali (olio motore) devono essere conferiti presso le Ecostazioni.

Per agevolare la raccolta degli oli, il trasporto e il loro conferimento è possibile ritirare gratuitamente la tanica messa a disposizione presso gli uffici del Consorzio o anche presso le Ecostazioni



RACCOLTA SFALCI E RAMAGLIE

Le sole utenze domestiche possono usufruire del servizio di raccolta domiciliare a pagamento. Il costo del servizio verrà addebitato direttamente in bolletta - costo annuo di € 80,00/a contenitore per un totale di n.28 raccolte indicate sul calendario. Per attivare il servizio è necessario presentare apposito modulo, debitamente compilato, scaricabile dal sito web del Consorzio (sezione servizi/modulistica):

ATTENZIONE! Le utenze domestiche possono usufruire anche del conferimento gratuito di sfalci e ramaglie presso le Ecostazioni, dove possono anche ritirare gratuitamente i Big Bag (sacchi con maniglie) utili al trasporto degli sfalci.



RACCOLTA IMBALLAGGI IN PLASTICA E IN METALLO

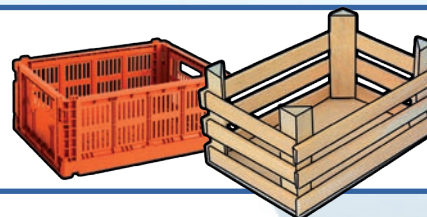
Gli imballaggi in plastica e in metallo (contenitori di prodotti destinati alla vendita) vanno conferiti **insieme** all'interno dei sacchi trasparenti o semitrasparenti forniti dal Consorzio. È vietato l'utilizzo di sacchi neri e/o compostabili.

ATTENZIONE! Ricorda di svuotare completamente il contenuto e poi comprimere gli imballaggi vuoti per ridurne il volume. I contenitori in plastica con capacità superiore ai 20 litri devono essere portati alle Ecostazioni.



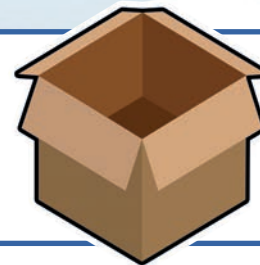
RACCOLTA CASSETTE ORTOFRUTTA

Le cassette in plastica e in legno devono essere conferite presso le Ecostazioni.



RACCOLTA IMBALLAGGI IN CARTONE

Per le utenze che producono grandi quantità di cartone è possibile attivare una **raccolta settimanale** tutto l'anno. Per l'attivazione del servizio presentare richiesta al Consorzio inviando mail all'indirizzo info@cisaweb.info.



RACCOLTA IMBALLAGGI BIODEGRADABILI E COMPOSTABILI

Gli imballaggi biodegradabili e compostabili, ad esempio stoviglie, bicchieri, vaschette, vassoi, borse e sacchetti, devono essere conferiti **insieme** alla raccolta dei rifiuti organici (avanzi di cucina).



RACCOLTA PRESSO LE ECOSTAZIONI

Sul territorio del Consorzio sono presenti n.10 Ecostazioni dove è possibile conferire i **rifiuti urbani differenziati** ad esclusione del rifiuto organico (vedi retro calendario per indirizzi e orari di apertura). Informazioni di dettaglio sono consultabili sul sito web del Consorzio.

Le **UTENZE DOMESTICHE** vi possono accedere gratuitamente presentando il codice fiscale (se residenti) o copia della bolletta rifiuti (se non residenti).

Le **UTENZE NON DOMESTICHE** vi possono accedere esclusivamente previa autorizzazione da parte della Società SIA Srl, presentando richiesta presso gli uffici di Via Trento 21/D – 10073 Ciriè (TO), Telefono 011-9202214, oppure inviando mail all'indirizzo info@siaweb.info



COMPOSTAGGIO

È un processo naturale che, se opportunamente seguito, aiuta a smaltire autonomamente il rifiuto organico trasformandolo in ottimo compost (fertilizzante), riducendo così il quantitativo di rifiuti.

Il compostaggio può essere attivato tramite diverse modalità (autocompostaggio, di comunità o collettivo).

Alcuni Comuni prevedono delle **riduzioni/esenzioni tariffarie** per le utenze iscritte all'albo compostatori

Il Consorzio organizza periodicamente **corsi gratuiti** e fornisce **compostiere a prezzo agevolato**.

È possibile ricevere gratuitamente un **manuale pratico e teorico** per le corrette operazioni di compostaggio.

Per informazioni telefona al Numero Verde del Consorzio.



1 GIOVEDÌ Maria S.ma Madre di Dio	
2 VENERDÌ S. Basilio	V O
3 SABATO S.mo Nome di Gesù	P
4 DOMENICA S. Ermete e Caio, m.	
5 LUNEDÌ S. Sincretica	I
6 MARTEDÌ Epifania del Signore	
7 MERCOLEDÌ S. Raimondo di P.	
8 GIOVEDÌ S. Massimo	
9 VENERDÌ S. Giuliano Martire	O
10 SABATO S. Aldo Eremita	III C
11 DOMENICA S. Igino	
12 LUNEDÌ S. Modesto	I
13 MARTEDÌ S. Ilario	🌿
14 MERCOLEDÌ S. Felice di Nola	
15 GIOVEDÌ S. Mauro	
16 VENERDÌ S. Marcello I	O

17 SABATO S. Antonio Abate	P
18 DOMENICA S. Margherita d'U.	
19 LUNEDÌ S. Mario	I
20 MARTEDÌ S. Fabiano	
21 MERCOLEDÌ S. Agnese	
22 GIOVEDÌ S. Vincenzo	
23 VENERDÌ S. Messalina	V O
24 SABATO S. Francesco di S.	III C
25 DOMENICA Conversione di S. Paolo	
26 LUNEDÌ S. Timoteo e Tito	I
27 MARTEDÌ S. Angela M.	
28 MERCOLEDÌ S. Tommaso d'A.	
29 GIOVEDÌ S. Costanzo	
30 VENERDÌ S. Martina	O
31 SABATO S. Giovanni Bosco	P

LEGENDA RACCOLTE

-  CARTA
-  INDIFFERENZIATO
-  ORGANICO
-  PLASTICA E METALLI
-  VETRO
-  INGOMBRANTI
-  LAVAGGIO CONTENITORI CARRELLATI
-  ANTICIPI / POSTICIPI PER FESTIVITÀ
-  SFALCI VERDI (SERVIZIO A PAGAMENTO)

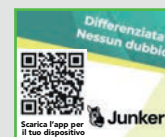
INFORMAZIONI E PRENOTAZIONI

Punto Informativo CISA
via Trento 21d - 10073 Ciriè (TO)



lunedì - venerdì:
9.00/13.00 - 14.00/15.00
Sito web: www.cisaweb.info
Email: info@cisaweb.info

Scarica le applicazioni gratuite
con tutte le informazioni sulla
raccolta differenziata del territorio



1 DOMENICA

S. Veridiana

2 LUNEDÌ
Presentazione del Signore I

3 MARTEDÌ
S. Biagio

4 MERCOLEDÌ
S. Nicola S.

5 GIOVEDÌ
S. Agata

6 VENERDÌ O
S. Paolo

7 SABATO C
S. Teodoro

8 DOMENICA

S. Girolamo E.

9 LUNEDÌ I
S. Apollonia

10 MARTEDÌ
S. Scolastica

11 MERCOLEDÌ
B.V di Lourdes

12 GIOVEDÌ
S. Eulalia

13 VENERDÌ V O
S. Fosca

14 SABATO P
S. Valentino

15 DOMENICA

S. Faustino

16 LUNEDÌ I
S. Elia

17 MARTEDÌ

Martedì Grasso

18 MERCOLEDÌ
Le Ceneri

19 GIOVEDÌ
S. Mansueto

20 VENERDÌ O
S. Eleuterio

21 SABATO C
S. Pier Damiani

22 DOMENICA

I di Quaresima

23 LUNEDÌ I
S. Policarpo

24 MARTEDÌ
S. Edilberto

25 MERCOLEDÌ
S. Adelfmo

26 GIOVEDÌ
S. Romeo

27 VENERDÌ O
S. Leandro

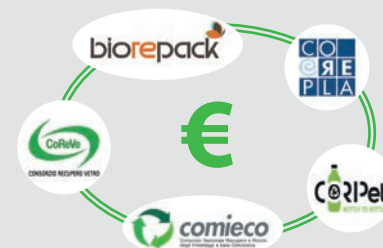
28 SABATO P
S. Romano

OLI VEGETALI E MINERALI

Gli oli vegetali esausti (fritture composte, ecc ...) e gli oli minerali (cambio olio motore) portali alle ecostazioni consortili, dove potrai ritirare gratuitamente (fino ad esaurimento scorte) l'apposita tanica per la raccolta di questi particolari rifiuti.



Il **CONAI** riconosce ai cittadini, tramite il Consorzio CISA, dei contributi economici sulla base della **qualità della raccolta differenziata**. Effettuare correttamente la raccolta è fondamentale per ridurre i costi in bolletta.



1 DOMENICA
II di Quaresima

2 LUNEDÌ
S. Basileo

C

3 MARTEDÌ
S. Tiziano



4 MERCOLEDÌ
S. Casimiro

P O

5 GIOVEDÌ
S. Adriano

6 VENERDÌ
S. Rosa

I

7 SABATO
S. Felicità

V

8 DOMENICA
III di Quaresima

9 LUNEDÌ
S. Francesca R.

10 MARTEDÌ
S. Simplicio

11 MERCOLEDÌ
S. Costantino

O

12 GIOVEDÌ
S. Massimiliano

13 VENERDÌ
S. Cristina

I

14 SABATO
S. Matilde

15 DOMENICA
IV di Quaresima

16 LUNEDÌ
S. Eriberto Vescovo

C

17 MARTEDÌ
S. Patrizio



18 MERCOLEDÌ
S. Salvatore

P O

19 GIOVEDÌ
S. Giuseppe

20 VENERDÌ
S. Alessandro

I

21 SABATO
S. Serapione



22 DOMENICA
V di Quaresima

23 LUNEDÌ
S. Turibio Di M.

24 MARTEDÌ
S. Romolo

25 MERCOLEDÌ
Annunciazione

O

26 GIOVEDÌ
S. Teodoro

27 VENERDÌ
S. Augusto

I

28 SABATO
S. Sisto

V

29 DOMENICA
Le Palme

30 LUNEDÌ
S. Amedeo

C

31 MARTEDÌ
S. Beniamino



LEGENDA RACCOLTE

C CARTA

I INDIFFERENZIATO

O ORGANICO

P PLASTICA E METALLI

V VETRO

INGOMBRANTI

LAVAGGIO CONTENITORI
CARRELLATI

ANTICIPI / POSTICIPI
PER FESTIVITÀ

SFALCI VERDI
(SERVIZIO A PAGAMENTO)

INFORMAZIONI E PRENOTAZIONI

Punto Informativo CISA
via Trento 21d - 10073 Ciriè (TO)

Numero Verde
800.071.302

lunedì - venerdì:
9.00/13.00 - 14.00/15.00
Sito web: www.cisaweb.info
Email: info@cisaweb.info

Scarica le applicazioni gratuite
con tutte le informazioni sulla
raccolta differenziata del territorio



1	MERCOLEDÌ S. Ugo	P O
2	GIOVEDÌ Giovedì Santo	
3	VENERDÌ Venerdì Santo	I
4	SABATO Sabato Santo	III
5	DOMENICA Pasqua di Resurrezione	
6	LUNEDÌ Lunedì dell'Angelo	
7	MARTEDÌ S. Giovanni De La Salle	
8	MERCOLEDÌ S. Dionigi	O
9	GIOVEDÌ S. Maria Cleope	
10	VENERDÌ S. Terenzio	I
11	SABATO S. Stanislao	
12	DOMENICA D. in Albis	
13	LUNEDÌ S. Martino Papa	C
14	MARTEDÌ S. Abbondio	
15	MERCOLEDÌ S. Annibale	P O
16	GIOVEDÌ S. M. Bernarda S.	

17	VENERDÌ S. Aniceto Papa	I
18	SABATO S. Galdino	III V O
19	DOMENICA S. Leone IX	
20	LUNEDÌ S. Adalgisa Vergine	
21	MARTEDÌ S. Anselmo	
22	MERCOLEDÌ S. Caio	O
23	GIOVEDÌ S. Giorgio	
24	VENERDÌ S. Fedele	I
25	SABATO Anniversario Liberazione	P O
26	DOMENICA S. Macellino	
27	LUNEDÌ S. Zita	C
28	MARTEDÌ S. Pietro Chanel	
29	MERCOLEDÌ S. Caterina da S.	P O I
30	GIOVEDÌ S. Pio V	

RACCOLTA IMBALLAGGI IN PLASTICA E IN METALLO

Gli imballaggi in plastica e in metallo (contenitori di prodotti destinati alla vendita) vanno conferiti insieme all'interno dei sacchi trasparenti o semitrasparenti forniti dal Consorzio. È vietato l'utilizzo di sacchi neri e/o compostabili.

ATTENZIONE! Ricorda di svuotare completamente il contenuto e poi comprimere gli imballaggi vuoti per ridurne il volume. I contenitori in plastica con capacità superiore ai 20 litri devono essere portati alle Ecostazioni.

I sacchi trasparenti sono in distribuzione presso le dieci ecostazioni consortili e presso gli uffici del Consorzio CISA

Via Trento 21d - 10073 Ciriè (TO)

lunedì - venerdì:

9.00/13.00 - 14.00/15.00

Sito web: www.cisaweb.info

Email: info@cisaweb.info



1	VENERDÌ Festa del Lavoro	
2	SABATO S. Atanasio	 
3	DOMENICA S. Filippo	
4	LUNEDÌ S. Floriano	
5	MARTEDÌ S. Pellegrino	
6	MERCOLEDÌ S. Giuditta	
7	GIOVEDÌ S. Flavia	
8	VENERDÌ S. Vittore	
9	SABATO S. Gregorio	 
10	DOMENICA S. Antonio	
11	LUNEDÌ S. Fabio	
12	MARTEDÌ S. Rossana	
13	MERCOLEDÌ B. Maria V. di F.	 
14	GIOVEDÌ S. Mattia	
15	VENERDÌ S. Torquato	
16	SABATO S. Ubaldo	 

17	DOMENICA Ascensione del Signore	
18	LUNEDÌ S. Giovanni I	
19	MARTEDÌ S. Pietro	
20	MERCOLEDÌ S. Bernardino	
21	GIOVEDÌ S. Vittorio	
22	VENERDÌ S. Rita da C.	
23	SABATO S. Desiderio	
24	DOMENICA Pentecoste	
25	LUNEDÌ M. Maddalena	
26	MARTEDÌ S. Filippo Neri	
27	MERCOLEDÌ S. Agostino	 
28	GIOVEDÌ S. Germano	
29	VENERDÌ S. Massimino	
30	SABATO S. Ferdinando	  
31	DOMENICA SS. Trinità	

LEGENDA RACCOLTE

-  CARTA
-  INDIFFERENZIATO
-  ORGANICO
-  PLASTICA E METALLI
-  VETRO
-  INGOMBRANTI
-  LAVAGGIO CONTENITORI CARRELLATI
-  ANTICIPI / POSTICIPI PER FESTIVITÀ
-  SFALCI VERDI (SERVIZIO A PAGAMENTO)

INFORMAZIONI E PRENOTAZIONI

Punto Informativo CISA
via Trento 21d - 10073 Ciriè (TO)



lunedì - venerdì:
9.00/13.00 - 14.00/15.00
Sito web: www.cisaweb.info
Email: info@cisaweb.info

Scarica le applicazioni gratuite
con tutte le informazioni sulla
raccolta differenziata del territorio



1 LUNEDÌ S. Giustino	
2 MARTEDÌ Festa della Repubblica	🍀
3 MERCOLEDÌ S. Carlo Lwanga	O
4 GIOVEDÌ S. Quirino	
5 VENERDÌ S. Bonifacio	I
6 SABATO S. Norberto	O
7 DOMENICA Corpus Domini	
8 LUNEDÌ S. Medaro Vescovo	C
9 MARTEDÌ S. Efrem	
10 MERCOLEDÌ B. Enrico da B.	P O
11 GIOVEDÌ S. Barnaba	
12 VENERDÌ Sacro cuore di Gesù	I
13 SABATO S. Antonio	🏠 O
14 DOMENICA S. Eliseo	
15 LUNEDÌ S. Amos	
16 MARTEDÌ S. Aureliano	🍀

17 MERCOLEDÌ S. Raniero	O
18 GIOVEDÌ S. Maria	
19 VENERDÌ S. Gervasio	I
20 SABATO S. Silverio	V O
21 DOMENICA S. Luigi Gonzaga	
22 LUNEDÌ S. Paolino	C
23 MARTEDÌ S. Lanfranco	
24 MERCOLEDÌ Natività di S. Giovanni	P O
25 GIOVEDÌ S. Guglielmo	
26 VENERDÌ S. Virgilio	I
27 SABATO S. Cirillo d'A.	🏠 O
28 DOMENICA S. Ireneo	
29 LUNEDÌ SS. Pietro e Paolo	
30 MARTEDÌ SS. Primi Martiri	🍀

PER FAVORE: ROMPI LE SCATOLE!

In molti casi le scatole in cartone vengono conferite senza essere ridotte di volume, ciò comporta la riduzione della capienza dei contenitori che si esaurisce prima del passaggio di raccolta creando disagi all'utenza.



NOI NON SIAMO IMBALLAGGI

Nel sacco trasparente o semitrasparente vanno inseriti soltanto i contenitori in plastica e metallo che sono stati degli IMBALLAGGI, cioè che sono stati "utilizzati per contenere dei prodotti destinati alla vendita".



1	MERCOLEDÌ Sacro Cuore	O
2	GIOVEDÌ Cuore Imm. di Maria, S. Ottone	
3	VENERDÌ S. Tommaso	I
4	SABATO S. Elisabetta	O
5	DOMENICA S. Antonio M. Z.	
6	LUNEDÌ S. Maria Goretti	C
7	MARTEDÌ S. Panteno	
8	MERCOLEDÌ S. Adriano III	P O
9	GIOVEDÌ S. Letizia	
10	VENERDÌ S. Felicità	I
11	SABATO S. Benedetto	V O
12	DOMENICA S. FOrtunato	
13	LUNEDÌ S. Enrico	
14	MARTEDÌ S. Camillo De L.	
15	MERCOLEDÌ S. Bonaventura	O
16	GIOVEDÌ B. Maria V. Monte C.	

17	VENERDÌ S. Alessio	I
18	SABATO S. Calogero	O
19	DOMENICA S. Pietro Summaco	
20	LUNEDÌ S. Elia	C
21	MARTEDÌ S. Lorenzo da B.	
22	MERCOLEDÌ S. M. Maddalena	P O
23	GIOVEDÌ S. Brigida di S.	
24	VENERDÌ S. Cristina	I
25	SABATO S. Giacomo il Mag.	I O
26	DOMENICA S. Gioacchino e S. Anna	
27	LUNEDÌ S. Aurelio	
28	MARTEDÌ S. Nazario	
29	MERCOLEDÌ S. Marta	O
30	GIOVEDÌ S. Pietro C.	
31	VENERDÌ S. Ignazio di L.	I

LEGENDA RACCOLTE

- C** CARTA
- I** INDIFFERENZIATO
- O** ORGANICO
- P** PLASTICA E METALLI
- V** VETRO
-  INGOMBRANTI
-  LAVAGGIO CONTENITORI CARRELLATI
-  ANTICIPI / POSTICIPI PER FESTIVITÀ
-  SFALCI VERDI (SERVIZIO A PAGAMENTO)

INFORMAZIONI E PRENOTAZIONI

Punto Informativo CISA
via Trento 21d - 10073 Ciriè (TO)

 **Numero Verde**
800.071.302

lunedì - venerdì:
9.00/13.00 - 14.00/15.00
Sito web: www.cisaweb.info
Email: info@cisaweb.info

Scarica le applicazioni gratuite
con tutte le informazioni sulla
raccolta differenziata del territorio



1 SABATO S. Alfonso Dè L.	V O
2 DOMENICA S. Pietro G. E.	
3 LUNEDÌ S. Lidia	C
4 MARTEDÌ S. Giovanni M. Vianney	☿
5 MERCOLEDÌ S. Emidio	P O
6 GIOVEDÌ Trasfigurazione Signore	
7 VENERDÌ S. Gaetano	I
8 SABATO S. Domenico	☿ O
9 DOMENICA S. Fermo	
10 LUNEDÌ S. Lorenzo	
11 MARTEDÌ S. Chiara d'A.	
12 MERCOLEDÌ S. Giovanna F.	O
13 GIOVEDÌ S. Ponziano	
14 VENERDÌ S. Alberto	I
15 SABATO Assunzione B.V.M.	O
16 DOMENICA S. Rocco	

17 LUNEDÌ S. Giacinto	C
18 MARTEDÌ S. Elena	☿
19 MERCOLEDÌ S. Mariano	P O
20 GIOVEDÌ S. Bernardo di C.	
21 VENERDÌ S. Pio X	I
22 SABATO B. Maria V. Regina	☿ V O
23 DOMENICA S. Rosa da Lima	
24 LUNEDÌ S. Bartolomeo	
25 MARTEDÌ S. Ludovico	
26 MERCOLEDÌ S. Alessandro	O
27 GIOVEDÌ S. Monica	
28 VENERDÌ S. Agostino	I
29 SABATO S. Adelfo	O
30 DOMENICA S. Faustina	
31 LUNEDÌ S. Aristide	C

OGGETTI IN BIOPLASTICA COMPOSTABILE

Le stoviglie in bioplastica compostabile, certificate dalla presenza di uno dei loghi sotto indicati, vanno conferite all'interno vanno conferite all'interno del bidone della raccolta organico



UNA SPESA CONSAPEVOLE

Ridurre la produzione dei rifiuti dipende anche dalle nostre scelte. Al momento di fare la spesa ricorda queste semplici regole:

1. Preferisci i prodotti sfusi al banco
2. Se proprio devi acquista prodotti con pochi imballaggi. E che siano riciclabili!
3. Abituati a portare sempre con te borse riutilizzabili per la spesa.



1 MARTEDÌ S. Egidio	
2 MERCOLEDÌ S. Elpidio	P O
3 GIOVEDÌ S. Gregorio M.	
4 VENERDÌ S. Rosalia di P.	I
5 SABATO S. Quinto	III O
6 DOMENICA S. Umberto	
7 LUNEDÌ S. Regina	
8 MARTEDÌ Natività B.V.M.	
9 MERCOLEDÌ S. Pietro Claver	O
10 GIOVEDÌ S. Nicola da T.	
11 VENERDÌ S. Proto	I
12 SABATO S.mo Nome di M.	V O
13 DOMENICA S. Giovanni C.	
14 LUNEDÌ Esalt. Croce	C
15 MARTEDÌ M Addolorata	
16 MERCOLEDÌ S. Cornelio	P O

17 GIOVEDÌ S. Roberto B.	
18 VENERDÌ S. Sofia	I
19 SABATO S. Gennaro	III
20 DOMENICA S. Andrea Kim	
21 LUNEDÌ S. Matteo	
22 MARTEDÌ S. Maurizio	
23 MERCOLEDÌ S. Pio da P.	O
24 GIOVEDÌ S. Pacifico	
25 VENERDÌ S. Cleofa	I
26 SABATO S. Cosma	
27 DOMENICA S. Vincenzo Dè P.	
28 LUNEDÌ S. Venceslao	C
29 MARTEDÌ SS. Arcangeli	
30 MERCOLEDÌ S. Girolamo	P O

LEGENDA RACCOLTE

C	CARTA
I	INDIFFERENZIATO
O	ORGANICO
P	PLASTICA E METALLI
V	VETRO
III	INGOMBRANTI
🔴	LAVAGGIO CONTENITORI CARRELLATI
■	ANTICIPI / POSTICIPI PER FESTIVITÀ
🌿	SFALCI VERDI (SERVIZIO A PAGAMENTO)

INFORMAZIONI E PRENOTAZIONI

Punto Informativo CISA
via Trento 21d - 10073 Ciriè (TO)

  **800.071.302**

lunedì - venerdì:
9.00/13.00 - 14.00/15.00
Sito web: www.cisaweb.info
Email: info@cisaweb.info

Scarica le applicazioni gratuite
con tutte le informazioni sulla
raccolta differenziata del territorio



1 GIOVEDÌ S. Teresa di G.B.	
2 VENERDÌ SS. Angeli C.	I
3 SABATO S. Gerardo	V
4 DOMENICA S. Francesco d'A.	
5 LUNEDÌ S. Placido	
6 MARTEDÌ S. Bruno	
7 MERCOLEDÌ B.V.M. del Rosario	O
8 GIOVEDÌ S. Reparata	
9 VENERDÌ S. Dionigi	I
10 SABATO S. Daniele	
11 DOMENICA S. Firmina	
12 LUNEDÌ S. Serafino	C
13 MARTEDÌ S. Edoardo	
14 MERCOLEDÌ S. Callisto I	P O
15 GIOVEDÌ S. Teresa di A.	
16 VENERDÌ S. Edvige	I

17 SABATO S. Ignazio di A.	
18 DOMENICA S. Luca	
19 LUNEDÌ S. Paolo della C.	
20 MARTEDÌ S. Irene	
21 MERCOLEDÌ S. Orsola	O
22 GIOVEDÌ S. Giovanni Paolo II	
23 VENERDÌ S. Giovanni da C.	I
24 SABATO S. Antonio Claret	V
25 DOMENICA S. Gaudenzio	
26 LUNEDÌ S. Evaristo	C
27 MARTEDÌ S. Fiorenzo	
28 MERCOLEDÌ SS. Simone e Giuda	P O
29 GIOVEDÌ S. Narciso	
30 VENERDÌ S. Germano	I
31 SABATO S. Lucilla	

RACCOLTA IMBALLAGGI IN VETRO

Il vetro deve essere conferito **sfuso** (senza sacchetti). Gli specchi, i prodotti in ceramica e in metallo **NON** devono essere buttati in questa frazione di rifiuto.



ABBANDONARCI FUORI DAL CASSONETTO O PER STRADA POTREBBE COSTARTI CARO!

Il regolamento comunale prevede sanzioni fino a 150,00€ per coloro che conferiscono rifiuti all'esterno dei contenitori e fino a 300,00€ per l'abbandono di rifiuti su suolo pubblico.



NOVEMBRE 2026

1 DOMENICA
Tutti i Santi

2 LUNEDÌ
Commem. dei Defunti

3 MARTEDÌ
S. Silvia

4 MERCOLEDÌ
S. Carlo B.

5 GIOVEDÌ
S. Donnino

6 VENERDÌ
S. Leonardo

7 SABATO
S. Ernesto

8 DOMENICA
S. Goffredo

9 LUNEDÌ
S. Oreste

10 MARTEDÌ
S. Leone I Magno

11 MERCOLEDÌ
S. Martino di Tours

12 GIOVEDÌ
S. Renato

13 VENERDÌ
S. Diego

14 SABATO
S. Giocondo

15 DOMENICA
S. Alberto Magno

16 LUNEDÌ
S. Agnese d'A.

17 MARTEDÌ
S. Elisabetta d'U.

18 MERCOLEDÌ
B. Oddone

19 GIOVEDÌ
S. Fausto

20 VENERDÌ
S. Ottavio

21 SABATO
Present. B.V. Maria

22 DOMENICA
Cristo Re

23 LUNEDÌ
S. Clemente I

24 MARTEDÌ
S. Andrea D. Lac.

25 MERCOLEDÌ
S. Caterina

26 GIOVEDÌ
S. Corrado Vescovo


27 VENERDÌ
S. Virgilio

28 SABATO
S. Giacomo M.

29 DOMENICA
I di Avvento

30 LUNEDÌ
S. Andrea Ap

LEGENDA RACCOLTE

-  CARTA
-  INDIFFERENZIATO
-  ORGANICO
-  PLASTICA E METALLI
-  VETRO
-  INGOMBRANTI
-  LAVAGGIO CONTENITORI CARRELLATI
-  ANTICIPI / POSTICIPI PER FESTIVITÀ
-  SFALCI VERDI (SERVIZIO A PAGAMENTO)

INFORMAZIONI E PRENOTAZIONI

Punto Informativo CISA
via Trento 21d - 10073 Ciriè (TO)

 **800.071.302**

lunedì - venerdì:
9.00/13.00 - 14.00/15.00
Sito web: www.cisaweb.info
Email: info@cisaweb.info

Scarica le applicazioni gratuite
con tutte le informazioni sulla
raccolta differenziata del territorio



1 MARTEDÌ S. Eligio	
2 MERCOLEDÌ S. Bibiana	O
3 GIOVEDÌ S. Francesco Saverio	
4 VENERDÌ S. Barbara	I
5 SABATO S. Giulio	V
6 DOMENICA II di Avvento	
7 LUNEDÌ S. Ambrogio Vescovo	C
8 MARTEDÌ Immacolata Concezione	
9 MERCOLEDÌ S. Siro	P O
10 GIOVEDÌ B. V. di Loreto	
11 VENERDÌ S. Damaso Papa	I
12 SABATO B. Maria V. di G.	≡
13 DOMENICA III di Avvento	
14 LUNEDÌ S. Giovanni D. Cr.	
15 MARTEDÌ S. Valeriano	
16 MERCOLEDÌ S. Adelaide	O

17 GIOVEDÌ S. Lazzaro	
18 VENERDÌ S. Graziano	I
19 SABATO S. Anastasio I	
20 DOMENICA IV di Avvento	
21 LUNEDÌ S. Pietro Canisio	C
22 MARTEDÌ S. Francesca S. C.	☐
23 MERCOLEDÌ S. Vittoria	P O
24 GIOVEDÌ S. Adele	I
25 VENERDÌ Natività del Signore	
26 SABATO S. Stefano	≡ V
27 DOMENICA S. Giovanni	
28 LUNEDÌ SS. Innocenti di B.	
29 MARTEDÌ S. Tommaso	
30 MERCOLEDÌ Santa Famiglia	O
31 GIOVEDÌ S. Silvestro	I

MOVIMENTAZIONE CONTENITORI

Se il tuo contenitore carrellato è lontano dall'ingresso o all'interno di uno spazio recintato, puoi attivare il servizio di esposizione contenitori su strada, in modo tale da permettere lo svuotamento.



SOSTITUZIONE CONTENITORI

Se il tuo contenitore in comodato d'uso è guasto, puoi richiederne gratuitamente la sostituzione. Scarica il modulo dedicato dal sito web del Consorzio.



1 VENERDÌ Maria S.ma Madre di Dio	
2 SABATO S. Basilio	
3 DOMENICA S.mo Nome di Gesù	
4 LUNEDÌ S. Ermete e Caio, m.	C
5 MARTEDÌ S. Sincletica	
6 MERCOLEDÌ Epifania del Signore	O
7 GIOVEDÌ S. Raimondo di P.	P
8 VENERDÌ S. Massimo	I
9 SABATO S. Giuliano Martire	III
10 DOMENICA S. Aldo Eremita	
11 LUNEDÌ S. Igino	
12 MARTEDÌ S. Modesto	
13 MERCOLEDÌ S. Ilario	O
14 GIOVEDÌ S. Felice di Nola	
15 VENERDÌ S. Mauro	I
16 SABATO S. Marcello I	V

17 DOMENICA S. Antonio Abate	
18 LUNEDÌ S. Margherita d'U.	C
19 MARTEDÌ S. Mario	☿
20 MERCOLEDÌ S. Fabiano	P O
21 GIOVEDÌ S. Agnese	
22 VENERDÌ S. Vincenzo	I
23 SABATO S. Messalina	III
24 DOMENICA S. Francesco di S.	
25 LUNEDÌ Conversione di S. Paolo	
26 MARTEDÌ S. Timoteo e Tito	
27 MERCOLEDÌ S. Angela M.	O
28 GIOVEDÌ S. Tommaso d'A.	
29 VENERDÌ S. Costanzo	I
30 SABATO S. Martina	
31 DOMENICA S. Giovanni Bosco	

LEGENDA RACCOLTE

-  CARTA
-  INDIFFERENZIATO
-  ORGANICO
-  PLASTICA E METALLI
-  VETRO
-  INGOMBRANTI
-  LAVAGGIO CONTENITORI CARRELLATI
-  ANTICIPI / POSTICIPI PER FESTIVITÀ
-  SFALCI VERDI (SERVIZIO A PAGAMENTO)

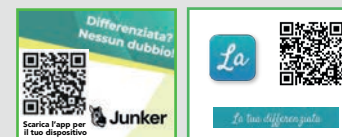
INFORMAZIONI E PRENOTAZIONI

Punto Informativo CISA
via Trento 21d - 10073 Ciriè (TO)



lunedì - venerdì:
9.00/13.00 - 14.00/15.00
Sito web: www.cisaweb.info
Email: info@cisaweb.info

Scarica le applicazioni gratuite
con tutte le informazioni sulla
raccolta differenziata del territorio



1 LUNEDÌ S. Veridiana	C
2 MARTEDÌ Presentazione del Signore	
3 MERCOLEDÌ S. Biagio	P O
4 GIOVEDÌ S. Nicola S.	
5 VENERDÌ S. Agata	I
6 SABATO S. Paolo	V
7 DOMENICA S. Teodoro	
8 LUNEDÌ S. Girolamo E.	
9 MARTEDÌ Martedì Grasso	
10 MERCOLEDÌ Le Ceneri	O
11 GIOVEDÌ B.V di Lourdes	
12 VENERDÌ S. Eulalia	I
13 SABATO S. Fosca	
14 DOMENICA I di Quaresima	
15 LUNEDÌ S. Faustino	C
16 MARTEDÌ S. Elia	

17 MERCOLEDÌ S. Marianna	P O
18 GIOVEDÌ S. Simone Vescovo	
19 VENERDÌ S. Mansueto	I
20 SABATO S. Eleuterio	
21 DOMENICA II di Quaresima	
22 LUNEDÌ S. Margherita	
23 MARTEDÌ S. Policarpo	
24 MERCOLEDÌ S. Edilberto	O
25 GIOVEDÌ S. Adelmo	
26 VENERDÌ S. Romeo	I
27 SABATO S. Leandro	V
28 DOMENICA III di Quaresima	

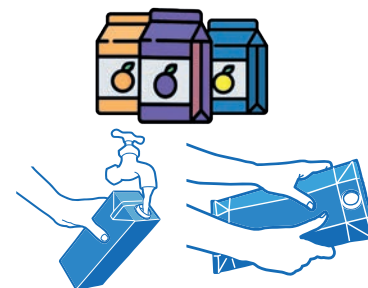
OGGETTI IN BIOPLASTICA COMPOSTABILE

Le stoviglie in bioplastica compostabile, certificate dalla presenza di uno dei loghi sotto indicati, vanno conferite all'interno vanno conferite all'interno del bidone della raccolta organico



CARTONI PER BEVANDE E ALIMENTI

I cartoni per le bevande e alimenti in **Tetrapak** vano conferiti insieme alla carta. Si raccomanda di privarli del loro contenuto, di eventuali tappi e beccucci, prima di disfarsene



1 LUNEDÌ S. Albino	C
2 MARTEDÌ S. Basileo	
3 MERCOLEDÌ S. Tiziano	P O
4 GIOVEDÌ S. Casimiro	
5 VENERDÌ S. Adriano	I
6 SABATO S. Rosa	III
7 DOMENICA IV di Quaresima	
8 LUNEDÌ S. Giovanni Di Dio	
9 MARTEDÌ S. Francesca R.	
10 MERCOLEDÌ S. Simplicio	O
11 GIOVEDÌ S. Costantino	
12 VENERDÌ S. Massimiliano	I
13 SABATO S. Cristina	
14 DOMENICA V di Quaresima	
15 LUNEDÌ S. Luisa	C
16 MARTEDÌ S. Eriberto Vescovo	☿

17 MERCOLEDÌ S. Patrizio	P O
18 GIOVEDÌ S. Salvatore	
19 VENERDÌ S. Giuseppe	I
20 SABATO S. Alessandro	III V
21 DOMENICA Le Palme	
22 LUNEDÌ S. Lea	
23 MARTEDÌ S. Turibio Di M.	
24 MERCOLEDÌ S. Romolo	O
25 GIOVEDÌ Giovedì Santo	
26 VENERDÌ Venerdì Santo	I
27 SABATO Sabato Santo	C
28 DOMENICA Pasqua di Resurrezione	
29 LUNEDÌ Lunedì dell'Angelo	
30 MARTEDÌ S. Amedeo	☿
31 MERCOLEDÌ S. Beniamino	P O

LEGENDA RACCOLTE

C	CARTA
I	INDIFFERENZIATO
O	ORGANICO
P	PLASTICA E METALLI
V	VETRO
III	INGOMBRANTI
☿	LAVAGGIO CONTENITORI CARRELLATI
■	ANTICIPI / POSTICIPI PER FESTIVITÀ
☿	SFALCI VERDI (SERVIZIO A PAGAMENTO)

INFORMAZIONI E PRENOTAZIONI

Punto Informativo CISA
via Trento 21d - 10073 Ciriè (TO)



lunedì - venerdì:
9.00/13.00 - 14.00/15.00
Sito web: www.cisaweb.info
Email: info@cisaweb.info

Scarica le applicazioni gratuite
con tutte le informazioni sulla
raccolta differenziata del territorio



1	GIOVEDÌ S. Ugo	
2	VENERDÌ S. Francesco	I
3	SABATO S. Riccardo	III
4	DOMENICA D. in Albis	
5	LUNEDÌ S. Vincenzo Ferrer	
6	MARTEDÌ S. Guglielmo	
7	MERCOLEDÌ S. Giovanni De La Salle	O
8	GIOVEDÌ S. Dionigi	
9	VENERDÌ S. Maria Cleope	I
10	SABATO S. Terenzio	V
11	DOMENICA S. Stanislao	
12	LUNEDÌ S. Zeno	C
13	MARTEDÌ S. Martino Papa	
14	MERCOLEDÌ S. Abbondio	P O
15	GIOVEDÌ S. Annibale	
16	VENERDÌ S. M. Bernarda S.	I

17	SABATO S. Aniceto Papa	III O
18	DOMENICA S. Galdino	
19	LUNEDÌ S. Leone IX	
20	MARTEDÌ S. Adalgisa Vergine	
21	MERCOLEDÌ S. Anselmo	O
22	GIOVEDÌ S. Caio	
23	VENERDÌ S. Giorgio	I
24	SABATO S. Fedele	O
25	DOMENICA Anniversario Liberazione	
26	LUNEDÌ S. Macellino	C
27	MARTEDÌ S. Zita	
28	MERCOLEDÌ S. Pietro Chanel	P O
29	GIOVEDÌ S. Caterina da S.	
30	VENERDÌ S. Pio V	I

OLI VEGETALI E MINERALI

Gli oli vegetali esausti (fritture composte, ecc ...) e gli oli minerali (cambio olio motore) portali alle ecostazioni consortili, dove potrai ritirare gratuitamente (fino ad esaurimento scorte) l'apposita tanica per la raccolta di questi particolari rifiuti.



Il **CONAI** riconosce ai cittadini, tramite il Consorzio CISA, dei contributi economici sulla base della **qualità della raccolta differenziata**. Effettuare correttamente la raccolta è fondamentale per ridurre i costi in bolletta.



1 SABATO Festa del Lavoro	
2 DOMENICA S. Atanasio	
3 LUNEDÌ S. Filippo	
4 MARTEDÌ S. Floriano	
5 MERCOLEDÌ S. Pellegrino	
6 GIOVEDÌ S. Giuditta	
7 VENERDÌ S. Flavia	
8 SABATO S. Vittore	
9 DOMENICA Ascensione del Signore	
10 LUNEDÌ S. Antonio	
11 MARTEDÌ S. Fabio	
12 MERCOLEDÌ S. Rossana	
13 GIOVEDÌ B. Maria V. di F.	
14 VENERDÌ S. Mattia	
15 SABATO S. Torquato	
16 DOMENICA Pentecoste	

17 LUNEDÌ S. PASQUALE CONF.	
18 MARTEDÌ S. Giovanni I	
19 MERCOLEDÌ S. Pietro	
20 GIOVEDÌ S. Bernardino	
21 VENERDÌ S. Vittorio	
22 SABATO S. Rita da C.	
23 DOMENICA SS. Trinità	
24 LUNEDÌ B.V. Maria Ausiliatrice	
25 MARTEDÌ M. Maddalena	
26 MERCOLEDÌ S. Filippo Neri	
27 GIOVEDÌ S. Agostino	
28 VENERDÌ S. Germano	
29 SABATO S. Massimino	
30 DOMENICA Corpus Domini	
31 LUNEDÌ Visitazione Maria Vergine	

LEGENDA RACCOLTE

- CARTA
- INDIFFERENZIATO
- ORGANICO
- PLASTICA E METALLI
- VETRO
- INGOMBRANTI
- LAVAGGIO CONTENITORI CARRELLATI
- ANTICIPI / POSTICIPI PER FESTIVITÀ
- SFALCI VERDI (SERVIZIO A PAGAMENTO)

INFORMAZIONI E PRENOTAZIONI

Punto Informativo CISA
via Trento 21d - 10073 Ciriè (TO)



lunedì - venerdì:
9.00/13.00 - 14.00/15.00
Sito web: www.cisaweb.info
Email: info@cisaweb.info

Scarica le applicazioni gratuite
con tutte le informazioni sulla
raccolta differenziata del territorio



1	MARTEDÌ S. Giustino	☿
2	MERCOLEDÌ Festa della Repubblica	O
3	GIOVEDÌ S. Carlo Lwanga	
4	VENERDÌ Sacro cuore di Gesù	I
5	SABATO S. Bonifacio	O
6	DOMENICA S. Norberto	
7	LUNEDÌ S. Roberto	C
8	MARTEDÌ S. Medaro Vescovo	
9	MERCOLEDÌ S. Efrem	P O
10	GIOVEDÌ B. Enrico da B.	
11	VENERDÌ S. Barnaba	I
12	SABATO S. Guido	☿ V O
13	DOMENICA S. Antonio	
14	LUNEDÌ S. Eliseo	
15	MARTEDÌ S. Amos	☿
16	MERCOLEDÌ S. Aureliano	O

17	GIOVEDÌ S. Raniero	
18	VENERDÌ S. Maria	I
19	SABATO S. Gervasio	O
20	DOMENICA S. Silverio	
21	LUNEDÌ S. Luigi Gonzaga	C
22	MARTEDÌ S. Paolino	
23	MERCOLEDÌ S. Lanfranco	P O
24	GIOVEDÌ Natività di S. Giovanni	
25	VENERDÌ S. Guglielmo	I
26	SABATO S. Virgilio	☿ O
27	DOMENICA S. Cirillo d'A.	
28	LUNEDÌ S. Ireneo	
29	MARTEDÌ SS. Pietro e Paolo	☿
30	MERCOLEDÌ SS. Primi Martiri	O

RACCOLTA IMBALLAGGI IN PLASTICA E IN METALLO

Gli imballaggi in plastica e in metallo (contenitori di prodotti destinati alla vendita) vanno conferiti insieme all'interno dei sacchi trasparenti o semitrasparenti forniti dal Consorzio. È vietato l'utilizzo di sacchi neri e/o compostabili.

ATTENZIONE! Ricorda di svuotare completamente il contenuto e poi comprimere gli imballaggi vuoti per ridurne il volume. I contenitori in plastica con capacità superiore ai 20 litri devono essere portati alle Ecostazioni.

I sacchi trasparenti sono in distribuzione presso le dieci ecostazioni consortili e presso gli uffici del Consorzio CISA

Via Trento 21d - 10073 Ciriè (TO)

lunedì - venerdì:

9.00/13.00 - 14.00/15.00

Sito web: www.cisaweb.info

Email: info@cisaweb.info



1 GIOVEDÌ Sacro Cuore	
2 VENERDÌ Cuore Imm. di Maria, S. Ottone	I
3 SABATO S. Tommaso	V O
4 DOMENICA S. Elisabetta	
5 LUNEDÌ S. Antonio M. Z.	C
6 MARTEDÌ S. Maria Goretti	
7 MERCOLEDÌ S. Panteno	P O
8 GIOVEDÌ S. Adriano III	
9 VENERDÌ S. Letizia	I
10 SABATO S. Felicità	III O
11 DOMENICA S. Benedetto	
12 LUNEDÌ S. Fortunato	
13 MARTEDÌ S. Enrico	☿
14 MERCOLEDÌ S. Camillo De L.	O
15 GIOVEDÌ S. Bonaventura	
16 VENERDÌ B. Maria V. Monte C.	I

17 SABATO S. Alessio	O
18 DOMENICA S. Calogero	
19 LUNEDÌ S. Pietro Summaco	C
20 MARTEDÌ S. Elia	☿
21 MERCOLEDÌ S. Lorenzo da B.	P O
22 GIOVEDÌ S. M. Maddalena	
23 VENERDÌ S. Brigida di S.	I
24 SABATO S. Cristina	III V O
25 DOMENICA S. Giacomo il Mag.	
26 LUNEDÌ S. Gioacchino e S. Anna	
27 MARTEDÌ S. Aurelio	☿
28 MERCOLEDÌ S. Nazario	O
29 GIOVEDÌ S. Marta	
30 VENERDÌ S. Pietro C.	I ☿
31 SABATO S. Ignazio di L.	O

LEGENDA RACCOLTE

C	CARTA
I	INDIFFERENZIATO
O	ORGANICO
P	PLASTICA E METALLI
V	VETRO
III	INGOMBRANTI
☿	LAVAGGIO CONTENITORI CARRELLATI
■	ANTICIPI / POSTICIPI PER FESTIVITÀ
☿	SFALCI VERDI (SERVIZIO A PAGAMENTO)

INFORMAZIONI E PRENOTAZIONI

Punto Informativo CISA
via Trento 21d - 10073 Ciriè (TO)



lunedì - venerdì:
9.00/13.00 - 14.00/15.00
Sito web: www.cisaweb.info
Email: info@cisaweb.info

Scarica le applicazioni gratuite
con tutte le informazioni sulla
raccolta differenziata del territorio



1 DOMENICA

S. Alfonso Dè L.

2 LUNEDÌ

S. Pietro G. E.

C

3 MARTEDÌ

S. Lidia

4 MERCOLEDÌ

S. Giovanni M. Vianney

P O

5 GIOVEDÌ

S. Emidio

6 VENERDÌ

Trasfigurazione Signore

I

7 SABATO

S. Gaetano

O

8 DOMENICA

S. Domenico

9 LUNEDÌ

S. Fermo

10 MARTEDÌ

S. Lorenzo



11 MERCOLEDÌ

S. Chiara d'A.

O

12 GIOVEDÌ

S. Giovanna F.

13 VENERDÌ

S. Ponziano

I

14 SABATO

S. Alberto

V O

15 DOMENICA

Assunzione B.V.M.

16 LUNEDÌ

S. Rocco

C

17 MARTEDÌ

S. Giacinto

18 MERCOLEDÌ

S. Elena

P O

19 GIOVEDÌ

S. Mariano

20 VENERDÌ

S. Bernardo di C.

I

21 SABATO

S. Pio X

O

22 DOMENICA

B. Maria V. Regina

23 LUNEDÌ

S. Rosa da Lima

24 MARTEDÌ

S. Bartolomeo

25 MERCOLEDÌ

S. Ludovico

O

26 GIOVEDÌ

S. Alessandro

27 VENERDÌ

S. Monica

I

28 SABATO

S. Agostino

O

29 DOMENICA

S. Adelfo

30 LUNEDÌ

S. Faustina

C

31 MARTEDÌ

S. Aristide



RIFIUTI TESSILI

Porta gli indumenti usati e le scarpe alle ecostazioni consortili o negli appositi contenitori stradali dislocati sul territorio consortile. Per informazioni sull'esatta localizzazione dei contenitori stradali consulta il sito web del Consorzio o contatta il Numero Verde.

Numero Verde
800.071.302



DISSERVIZI

Occorre comunicare tempestivamente il disservizio al numero verde del Consorzio o all'indirizzo di posta elettronica info@cisaweb.info e lasciare il contenitore esposto al fine di permetterne lo svuotamento, che verrà effettuato entro le successive 24 ore.



Numero Verde
800.071.302

1	MERCOLEDÌ S. Egidio	P O
2	GIOVEDÌ S. Elpidio	
3	VENERDÌ S. Gregorio M.	I
4	SABATO S. Rosalia di P.	V O
5	DOMENICA S. Quinto	
6	LUNEDÌ S. Umberto	
7	MARTEDÌ S. Regina	🌿
8	MERCOLEDÌ Natività B.V.M.	O
9	GIOVEDÌ S. Pietro Claver	
10	VENERDÌ S. Nicola da T.	I
11	SABATO S. Proto	O
12	DOMENICA S.mo Nome di M.	
13	LUNEDÌ S. Giovanni C.	C
14	MARTEDÌ Esalt. Croce	🌿
15	MERCOLEDÌ M Addolorata	P O
16	GIOVEDÌ S. Cornelio	

17	VENERDÌ S. Roberto B.	I
18	SABATO S. Sofia	🏠
19	DOMENICA S. Gennaro	
20	LUNEDÌ S. Andrea Kim	
21	MARTEDÌ S. Matteo	
22	MERCOLEDÌ S. Maurizio	O
23	GIOVEDÌ S. Pio da P.	
24	VENERDÌ S. Pacifico	I
25	SABATO S. Cleofa	V
26	DOMENICA S. Cosma	
27	LUNEDÌ S. Vincenzo Dè P.	C
28	MARTEDÌ S. Venceslao	🌿
29	MERCOLEDÌ SS. Arcangeli	P O
30	GIOVEDÌ S. Girolamo	

LEGENDA RACCOLTE

C	CARTA
I	INDIFFERENZIATO
O	ORGANICO
P	PLASTICA E METALLI
V	VETRO
🏠	INGOMBRANTI
💧	LAVAGGIO CONTENITORI CARRELLATI
■	ANTICIPI / POSTICIPI PER FESTIVITÀ
🌿	SFALCI VERDI (SERVIZIO A PAGAMENTO)

INFORMAZIONI E PRENOTAZIONI

Punto Informativo CISA
via Trento 21d - 10073 Ciriè (TO)

 **Numero Verde**
800.071.302

lunedì - venerdì:
9.00/13.00 - 14.00/15.00
Sito web: www.cisaweb.info
Email: info@cisaweb.info

Scarica le applicazioni gratuite
con tutte le informazioni sulla
raccolta differenziata del territorio



1 VENERDÌ S. Teresa di G.B.	I
2 SABATO SS. Angeli C.	III
3 DOMENICA S. Gerardo	
4 LUNEDÌ S. Francesco d'A.	
5 MARTEDÌ S. Placido	☐
6 MERCOLEDÌ S. Bruno	O
7 GIOVEDÌ B.V.M. del Rosario	
8 VENERDÌ S. Reparata	I
9 SABATO S. Dionigi	
10 DOMENICA S. Daniele	
11 LUNEDÌ S. Firmina	C
12 MARTEDÌ S. Serafino	
13 MERCOLEDÌ S. Edoardo	P O
14 GIOVEDÌ S. Callisto I	
15 VENERDÌ S. Teresa di A.	I
16 SABATO S. Edvige	III V

17 DOMENICA
S. Ignazio di A.

18 LUNEDÌ
S. Luca

19 MARTEDÌ
S. Paolo della C.

20 MERCOLEDÌ
S. Irene

21 GIOVEDÌ
S. Orsola

22 VENERDÌ
S. Giovanni Paolo II

23 SABATO
S. Giovanni da C.

24 DOMENICA
S. Antonio Claret

25 LUNEDÌ
S. Gaudenzio

26 MARTEDÌ
S. Evaristo

27 MERCOLEDÌ
S. Fiorenzo

28 GIOVEDÌ
SS. Simone e Giuda

29 VENERDÌ
S. Narciso

30 SABATO
S. Germano

31 DOMENICA
S. Lucilla

OGGETTI IN BIOPLASTICA COMPOSTABILE

Le stoviglie in bioplastica compostabile, certificate dalla presenza di uno dei loghi sotto indicati, vanno conferite all'interno vanno conferite all'interno del bidone della raccolta organico



UNA SPESA CONSAPEVOLE

Ridurre la produzione dei rifiuti dipende anche dalle nostre scelte. Al momento di fare la spesa ricorda queste semplici regole:

1. Preferisci i prodotti sfusi al banco
2. Se proprio devi acquista prodotti con pochi imballaggi. E che siano riciclabili!
3. Abituati a portare sempre con te borse riutilizzabili per la spesa.



NOVEMBRE 2027

1 LUNEDÌ
Tutti i Santi

2 MARTEDÌ
Commem. dei Defunti

3 MERCOLEDÌ
S. Silvia

4 GIOVEDÌ
S. Carlo B.

5 VENERDÌ
S. Donnino

6 SABATO
S. Leonardo

7 DOMENICA
S. Ernesto

8 LUNEDÌ
S. Goffredo

9 MARTEDÌ
S. Oreste

10 MERCOLEDÌ
S. Leone I Magno

11 GIOVEDÌ
S. Martino di Tours

12 VENERDÌ
S. Renato

13 SABATO
S. Diego

14 DOMENICA
S. Giocondo

15 LUNEDÌ
S. Alberto Magno

16 MARTEDÌ
S. Agnese d'A.

17 MERCOLEDÌ
S. Elisabetta d'U.

18 GIOVEDÌ
B. Oddone

19 VENERDÌ
S. Fausto

20 SABATO
S. Ottavio

21 DOMENICA
Cristo Re

22 LUNEDÌ
S. Cecilia

23 MARTEDÌ
S. Clemente I

24 MERCOLEDÌ
S. Andrea D. Lac

25 GIOVEDÌ
S. Caterina

26 VENERDÌ
S. Corrado Vescovo

27 SABATO
S. Virgilio

28 DOMENICA
I di Avvento

29 LUNEDÌ
S. Saturnino Martire

30 MARTEDÌ
S. Andrea Ap

LEGENDA RACCOLTE

C CARTA

I INDIFFERENZIATO

O ORGANICO

P PLASTICA E METALLI

V VETRO

INGOMBRANTI

LAVAGGIO CONTENITORI CARRELLATI

ANTICIPI / POSTICIPI PER FESTIVITÀ

SFALCI VERDI (SERVIZIO A PAGAMENTO)

INFORMAZIONI E PRENOTAZIONI

Punto Informativo CISA
via Trento 21d - 10073 Ciriè (TO)

i **Numero Verde**
800.071.302

lunedì - venerdì:

9.00/13.00 - 14.00/15.00

Sito web: www.cisaweb.info

Email: info@cisaweb.info

Scarica le applicazioni gratuite
con tutte le informazioni sulla
raccolta differenziata del territorio



1	MERCOLEDÌ S. Eligio	O
2	GIOVEDÌ S. Bibiana	
3	VENERDÌ S. Francesco Saverio	I
4	SABATO S. Barbara	
5	DOMENICA II di Avvento	
6	LUNEDÌ S. Nicola Vescovo	C
7	MARTEDÌ S. Ambrogio Vescovo	
8	MERCOLEDÌ Immacolata Concezione	O
9	GIOVEDÌ S. Siro	P
10	VENERDÌ B. V. di Loreto	I
11	SABATO S. Damaso Papa	
12	DOMENICA III di Avvento	
13	LUNEDÌ S. Lucia V.	
14	MARTEDÌ S. Giovanni D. Cr.	
15	MERCOLEDÌ S. Valeriano	O
16	GIOVEDÌ S. Adelaide	

17	VENERDÌ S. Lazzaro	I
18	SABATO S. Graziano	V
19	DOMENICA IV di Avvento	
20	LUNEDÌ S. Liberato Martire	C
21	MARTEDÌ S. Pietro Canisio	
22	MERCOLEDÌ S. Francesca S. C.	P O
23	GIOVEDÌ S. Vittoria	
24	VENERDÌ S. Adele	I
25	SABATO Natività del Signore	
26	DOMENICA S. Stefano	
27	LUNEDÌ S. Giovanni	
28	MARTEDÌ SS. Innocenti di B.	
29	MERCOLEDÌ S. Tommaso	O
30	GIOVEDÌ Santa Famiglia	
31	VENERDÌ S. Silvestro	I

RACCOLTA IMBALLAGGI IN VETRO

Il vetro deve essere conferito **sfuso** (senza sacchetti). Gli specchi, i prodotti in ceramica e in metallo **NON** devono essere buttati in questa frazione di rifiuto.



ABBANDONARCI FUORI DAL CASSONETTO O PER STRADA POTREBBE COSTARTI CARO!

Il regolamento comunale prevede sanzioni fino a 150,00€ per coloro che conferiscono rifiuti all'esterno dei contenitori e fino a 300,00€ per l'abbandono di rifiuti su suolo pubblico.



1	SABATO Maria S.ma Madre di Dio	
2	DOMENICA S. Basilio	
3	LUNEDÌ S.mo Nome di Gesù	C
4	MARTEDÌ S Ermete e Caio, m.	
5	MERCOLEDÌ S. Sincletica	P O
6	GIOVEDÌ Epifania del Signore	
7	VENERDÌ S. Raimondo di P.	I
8	SABATO S. Massimo	V
9	DOMENICA S. Giuliano Martire	
10	LUNEDÌ S. Aldo Eremita	
11	MARTEDÌ S. Igino	
12	MERCOLEDÌ S. Modesto	O
13	GIOVEDÌ S. Ilario	
14	VENERDÌ S. Felice di Nola	I
15	SABATO S. Mauro	
16	DOMENICA S. Marcello I	

17	LUNEDÌ S. Antonio Abate	C
18	MARTEDÌ S. Margherita d'U.	
19	MERCOLEDÌ S. Mario	P O
20	GIOVEDÌ S. Fabiano	
21	VENERDÌ S. Agnese	I
22	SABATO S. Vincenzo	V
23	DOMENICA S. Messalina	
24	LUNEDÌ S. Francesco di S.	
25	MARTEDÌ Conversione di S. Paolo	
26	MERCOLEDÌ S. Timoteo e Tito	O
27	GIOVEDÌ S. Angela M.	
28	VENERDÌ S. Tommaso d'A.	I
29	SABATO S. Costanzo	V
30	DOMENICA S. Martina	
31	LUNEDÌ S. Giovanni Bosco	C

LEGENDA RACCOLTE

- C** CARTA
- I** INDIFFERENZIATO
- O** ORGANICO
- P** PLASTICA E METALLI
- V** VETRO
-  INGOMBRANTI
-  LAVAGGIO CONTENITORI CARRELLATI
-  ANTICIPI / POSTICIPI PER FESTIVITÀ
-  SFALCI VERDI (SERVIZIO A PAGAMENTO)

INFORMAZIONI E PRENOTAZIONI

Punto Informativo CISA
via Trento 21d - 10073 Ciriè (TO)

 **Numero Verde**
800.071.302

lunedì - venerdì:
9.00/13.00 - 14.00/15.00
Sito web: www.cisaweb.info
Email: info@cisaweb.info

Scarica le applicazioni gratuite
con tutte le informazioni sulla
raccolta differenziata del territorio



1	MARTEDÌ S. Veridiana	
2	MERCOLEDÌ Presentazione del Signore	P O
3	GIOVEDÌ S. Biagio	
4	VENERDÌ S. Nicola S.	I
5	SABATO S. Agata	
6	DOMENICA S. Paolo	
7	LUNEDÌ S. Teodoro	
8	MARTEDÌ S. Girolamo E.	
9	MERCOLEDÌ S. Apollonia	O
10	GIOVEDÌ S. Scolastica	
11	VENERDÌ B.V di Lourdes	I
12	SABATO S. Eulalia	
13	DOMENICA S. Fosca	
14	LUNEDÌ S. Valentino	C
15	MARTEDÌ S. Faustino	
16	MERCOLEDÌ S. Elia	P O

17	GIOVEDÌ S. Marianna	
18	VENERDÌ S. Simone Vescovo	I
19	SABATO S. Mansueto	V
20	DOMENICA S. Eleuterio	
21	LUNEDÌ S. Pier Damiani	
22	MARTEDÌ S. Margherita	
23	MERCOLEDÌ S. Policarpo	O
24	GIOVEDÌ S. Edilberto	
25	VENERDÌ S. Adelmo	I
26	SABATO S. Romeo	
27	DOMENICA S. Leandro	
28	LUNEDÌ S. Romano	C
29	MARTEDÌ Martedì Grasso	

MOVIMENTAZIONE CONTENITORI

Se il tuo contenitore carrellato è lontano dall'ingresso o all'interno di uno spazio recintato, puoi attivare il servizio di esposizione contenitori su strada, in modo tale da permettere lo svuotamento.



SOSTITUZIONE CONTENITORI

Se il tuo contenitore in comodato d'uso è guasto, puoi richiederne gratuitamente la sostituzione. Scarica il modulo dedicato dal sito web del Consorzio.



ORARI CENTRI DI RACCOLTA

	LUN	MAR	MER	GIOV	VEN	SAB	DOM
Cantoria Loc. Roc. Carà		14:30 - 17:00				14:30 - 17:30	
Ciriè C.so Gen. C.A. Dalla Chiesa	14:30 - 17:00		8:30 - 12:00	8:30 - 12:00 14:30 - 17:00	14:30 - 17:00	8:30 - 12:00 14:30 - 17:30	9:30 - 12:00
Fiano Via Gerbidi		10:00 - 12:00		14:30 - 17:00		9:30 - 12:00	
Givoletto Via Susa	10:00 - 12:00		10:00 - 12:00			14:30 - 17:30	
Grosso Loc. Vauda Grande		14:30 - 17:00		10:00 - 12:00		9:30 - 12:00	
Lanzo T.se Via Monte Angiolino	14:30 - 17:00		14:30 - 17:00			9:30 - 12:00	
Nole Via Monea		14:30 - 17:00		10:00 - 12:00		9:30 - 12:00	
San Carlo C.se Str. Poligono	14:30 - 17:00				14:30 - 17:00	9:30 - 12:00	
San Maurizio C.se Via Clemente Ravetto	14:30 - 17:00		14:30 - 17:00			14:30 - 17:30	
Vauda C.se Via Belvedere			10:00 - 12:00			14:30 - 17:30	

ACCESSO ALLE ECOSTAZIONI

Per accedere alle ecostazioni le utenze domestiche devono presentare la tessera del codice fiscale o copia del bollettino di pagamento Tassa / Tariffa rifiuti.

Le utenze commerciali possono accedere alle ecostazioni previa attivazione di apposita autorizzazione presso la Società Sia s.r.l. avente sede in
Via Trento n. 21/d Ciriè (TO)
Tel. 011-9202214



CONSORZIO CISA

Via Trento 21/d

Dal lunedì al venerdì 9:00-13:00 e 14:00-15:00



www.cisaweb.info
info@cisaweb.info
 Consorzio Cisa Ente



Scarica le app sulla raccolta differenziata:
Junker e "la tua differenziata"

Visita il sito www.latuadifferenziata.it

